

МБОУ СОШ с. Яшерганово

# **Проект «Футбольная площадка»**

**с. Яшерганово, 2024**

## **Пояснительная записка**

Обсудив проблемы нашей школы, мы выбрали наиболее важную. У нас футбольного поля нет. Поэтому, мы решили выступить с нашим проектом. Изучив нормативно- правовую базу и документы по спортивному воспитанию, мы сделали вывод:

правительство и руководители всех уровней уделяют большое внимание приобщению к физкультуре и спорту юных граждан нашей страны. Реализация нашего проекта «Футбольное поле», цели и задачи которые мы ставим – это практический шаг по выполнению вышеперечисленных документов

Для подтверждения наших предположений мы опросили обучающихся и убедились, что эта проблема важна для большинства из них.

Итак, почему мы выбрали именно этот проект:

1. Около школы есть площадка пригодная для организации футбольного поля
2. С организацией футбольного поля появиться возможность проводить футбольные матчи на должном уровне , интерес к футболу возрастет
3. С появление футбольного повысился бы интерес к занятиям спорта.

**Цель проекта :** Построить мини- футбольное поле .

**Задачи:**

1. Изучить научную литературу и информацию
2. Изучить требования к мини-футбольному полю
3. Разработать план мини -футбольного поля
4. Реализовать план по организации мини-футбольного поля.

**Сроки реализации:** март 2024 года-июль 2024 года.

**Руководитель проекта:** кл. рук. Ильясов Р.Т.;

**Инициативная группа:** Валиахметов Эмиль, Губайдуллин Радмир, Далдин Артем, Ямщиков Денис.

## Описание проекта

### Размеры

Поле для игры имеет форму прямоугольника. Боковая линия должна быть длиннее линии ворот.

- Длина: 32 м
- Ширина: 18 м

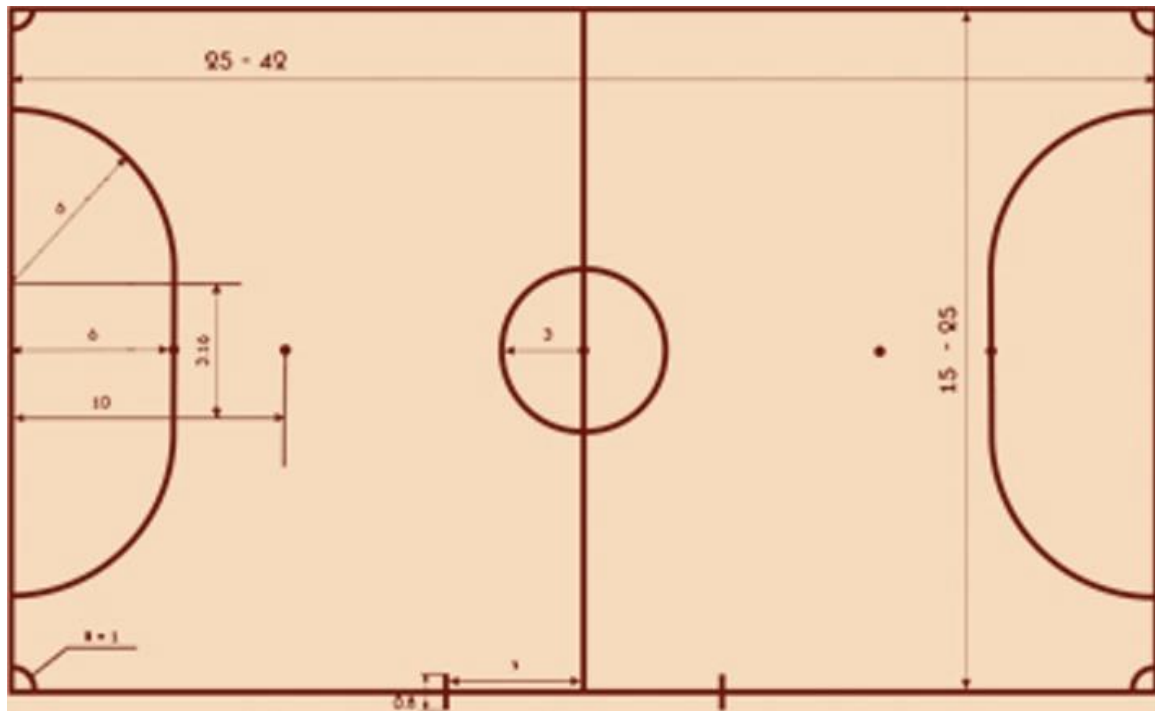
### Правильная разметка поля для мини-футбола

Существуют стандарты, согласно которым толщина линии не должна превышать 8 см и быть меньше 5 см. На поле присутствуют следующие линии:

- Боковые – вдоль длинной части поля.
- Линии ворот – короткая часть поля.
- Центральная линия – разделяет на 2 равные половины.
- Центральная окружность – радиусом в 3 м.
- Штрафная площадь – от угловых стоек ворот отводится радиус 6 м, рисуется четверть окружности, а её окончания соединяются линией в 3.16 м.
- Отметка пенальти – отсчитывается от центра ворот на расстоянии 6 метров.
- Отметка дабл-пенальти – аналогично предыдущему, но на расстоянии 10 метров.
- Угловая линия – радиус 0.25 м, с центром на углу поля.

Здесь линии являются частью поля и на них разрешено наступать.

Схема поля.



## СМЕТА

№	Название	Количество, шт.	Цена, руб.
1	Газон искусственный	576 м <sup>2</sup>	311040
2	Футбольные ворота	2	85000
3	Подготовка площадки		10000
4	Футбольные мячи	5	5000
5	Баскетбольные мячи	2	2500
6	Краска белая	3	3000
7	Скамейки	4	60000
8	Насос + иглы	1	2000
9	Щебень	40 т	40000
10	Плата за выполнение работ		36460

Общая сумма: 555000 руб.

